



# Der Traum vom Eigenheim

## NEUBAU EINES DREIGESCHOSSIGEN EINFAMILIENHAUSES IN KONSTANZ

Planung: Spaett Architekten; Fotos: Kuhnle und Knödler;



Josephine Baker sagte einst: „Unsere Träume können wir erst dann verwirklichen, wenn wir uns entschließen, einmal daraus zu erwachen.“

Eine Bauherrin aus Konstanz hat genau das getan und ihren Traum, einmal ein Haus zu bauen, 2016 wahrgemacht. Dafür beauftragte sie das Architekturbüro Spaett Architekten aus Konstanz. „Die Planungsphase dauerte etwa drei Jahre bis die Familie das richtige Konzept für sich gefunden hatte“, erzählt die zuständige Architektin Sophia Mayer. Die Bauphase lief dann aber sehr zügig, da wir mit hervorragenden Handwerkern das Projekt verwirklichen konnten.



Heute präsentiert sich das großzügige Gebäude mit zwei Vollgeschossen und einem ausgebauten Dachgeschoss in Massivbauweise mit Wärmedämmverbundsystem. Die Fassade des L-förmigen Gebäudes besteht aus einer Kombination aus grauer Weißtanne-Holzverschalung und weißem Putz.

Im Inneren des Hauses legten die Architekten und die Bauherrschaft Wert auf helle Farben und Materialien, auf Modernität und Großflächigkeit. „Trotz der Transparenz bietet das Gebäude Geborgenheit und Intimität, die sich die fünfköpfige Bauherren-Familie für ihr neues Zuhause wünschte“, so die Architektin. Das Dachgeschoss beherbergt den geräumigen, offenen Wohnbereich mit verschiedenen Sitz-Zonen, sowie Küche und Essbereich. →



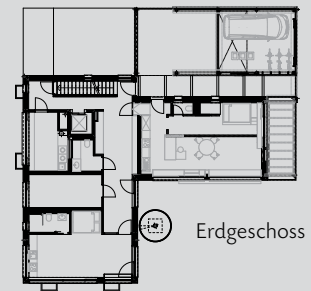


Durch große Giebelverglasungen und Dachflächenfenster entsteht hier ein lichtdurchfluteter, heller Raum, der mit seiner Aufteilung in die verschiedenen Wohnbereiche zugleich offen, weitläufig und wohnlich wirkt. Der offene Kamin und verschiedene Sitzstufen aus massiver Eiche verströmen in Kombination mit dem hochwertigen Eichenparkett eine gemütliche Atmosphäre und bieten der Familie verschiedene Möglichkeiten, sich eine

ruhige Ecke zur Erholung zu suchen. Die moderne, offene Küche mit Kochinsel fügt sich unaufdringlich und harmonisch in den Wohn- und Essbereich ein. Zwei große Dachterrassen vervollständigen das Wohngeschoss und bieten den Bauherren die Möglichkeit über eine Spindeltreppe in den Garten zu gelangen. Die drei Wohngeschosse können barrierefrei über einen Aufzug erreicht werden. Zusätzlich sind die Etagen durch eine komplett durchgesteckte Treppe mit durchgängiger, vorgesetzter Brüstungswand aus Weißtanne miteinander verbunden. Diese individuelle Treppe verleiht dem Haus bereits im Flurbereich einen sehr persönlichen Charakter und greift das Material der Außenverkleidung des Gebäudes auch im Innenraum auf. 🏠



## INFOS ZUM PROJEKT



### Planung:

Spaett Architekten GmbH  
Münsterplatz 9 • 78462 Konstanz  
Tel. 7531 / 28 44 47 - 20 • www.spaett.com

**Ein weiteres Projekt aus unserem Haus finden Sie auf Seite 117.**

**Baubeginn:** 05/2016

**Fertigstellung:** 12/2017

### Bauweise:

Massivbauweise mit Wärmedämmverbundsystem

### Materialien Innen:

Eichenparkett, Sitzstufen aus Eiche, Einbaumöbel Weißtanne

## DIE ARCHITEKTEN



"Wir sind Dienstleister mit hohem gestalterischem Anspruch." Mit einem breiten Tätigkeitsfeld im Privatbau, Gewerbebau, Sanierung, Umbau und Innenarchitektur steht das Architekturbüro Spaett Architekten GmbH seit der Gründung 1997 als kompetenter Partner seinen Kunden zur Seite. Ein erfahrenes Team berät, plant vom Entwurf bis hin zur Bauleitung und betreut Projekte sowohl in der Bodenseeregion als auch überregional.

Mehr Infos  
über uns auf  
Seite 135.

### Ausgeführte Arbeiten

#### Erneuerbare Energien · Photovoltaik

Planung und Realisierung der Photovoltaik- und Speicheranlage



**DANUBIUS Energy**  
European Energy Group

### Firma

### Adresse

#### Danubius Energy GmbH

Hauptstraße 101 Tel. 07702 / 47 96 8 - 0  
78176 Blumberg Fax 07702 / 47 96 8 - 13  
www.danubius-energy.com • info@danubius-energy.com

### Möbel & Innenausbau

Sämtliche Einbaumöbel, Küchenfronten, Böden, Treppen, Handläufe, Türen, Fensterlaibungen sowie Wandverkleidungen

**MEHR MIT HOLZ**  
CHRISTIAN MÜLLER



#### Schreinerei Mehr mit Holz GmbH

Wilhelm-Moriell-Str. 11 Tel. 07732 / 9 88 37 37  
78315 Radolfzell Fax 07732 / 9 88 37 38  
www.mehrmitholz.de info@mueller-holz-bau.de

### Putz & Farbe · Gerüstbau

Trockenbauarbeiten, Innen- und Außenputz sowie Fassadendämmung



#### Sauter GmbH

Carl-Benz-Str. 8 Tel. 07731 / 92 61 19 0  
78224 Singen www.sauter-putz-farbe.de